

# GRUPO MONTARTE

*Seminário Segurança e Saúde na indústria da Construção*

*Vitória - Espírito Santo*

**Montarte.com.br**

Tel: (11) 4657-7700 / Fax: (12) 4656-1100

Av. Montarte, 60 - Rod Pres Dutra, Km 190 - Santa Isabel - SP - CEP: 07500-000 - Caixa Postal: 13



## SUMÁRIO

- \* Cuidados básicos ao escolher Elevadores Cremalheira

**Montarte.com.br**

Tel: (11) 4657-7700 / Fax: (12) 4656-1100

Av. Montarte, 60 - Rod Pres Dutra, Km 190 - Santa Isabel - SP - CEP: 07500-000 - Caixa Postal: 13



## Cuidados básicos na escolha de elevadores de Obras

Qual a capacidade de carga e de passageiros do equipamento que irei trabalhar?

A minha empresa esta levando em consideração custo benefício e segurança no momento da escolha de um elevador?

Qual a altura que irei trabalhar?

Tenho direito à assistência técnica e manutenção do equipamento?

Estou comprando ou locando o elevador de uma empresa certificada e que respeita as normas brasileiras?

**Montarte.com.br**



## MODELOS DE LINHA

Modelos de Linha	Capacidade Carga	Capacidade Passageiro	Tipo de motor	Tipo de torre	Velocidade Cabina	Altura Máxima da Torre	Medidas Úteis Cabina
10/13	1.000 kg	13	1 x 11 kw	Quadrada	33,5 m/min	150 metros	1,17 x 2,42 x 2,10m
13/17	1.300 kg	17	1 x 15 kw	Quadrada	33,5 m/min	150 metros	1,17 x 2,42 x 2,10m
15/20	1.500 kg	20	2 x 9,2 kw	Quadrada	33,5 m/min	250 metros	1,33 x 2,98 x 2,20m
20/26	2.000 kg	26	2 x 11 kw	Quadrada	33,5 m/min	250 metros	1,33 x 2,98 x 2,20m



## COMPARATIVO TECNICO CREMA X CABO

ELEVADOR A CABO DE AÇO		ELEVADOR PINHÃO E CREMALHEIRA	
Modelo	<b>2030-CF</b>	Modelo	<b>1013-CS</b>
Capacidade de carga	1.000	Capacidade de carga	1.000
Capacidade de passageiros	13	Capacidade de passageiros	13
Altura da torre	100	Altura da torre	100
Quantidade de paradas	30	Quantidade de paradas	30
Prazo obra	12	Prazo obra	12
Velocidade da cabina	22 m/min	Velocidade da cabina	33,5 m/min
Metros percorridos por mês	211.200	Metros percorridos por mês	321.600
Metros percorridos total da obra	2.534.400	Metros percorridos total da obra	3.859.200
Viagens percorridas por mês	1.056	Viagens percorridas por mês	1.608
Viagens percorridas total da obra	12.672	Viagens percorridas total da obra	19.296
Carga transportada por mês	1.056.000	Carga transportada por mês	1.608.000
Carga transportada total da obra	12.672.000	Carga transportada total da obra	19.296.000
Passageiros transportados por mês	13.728	Passageiros transportados por mês	20.904
Passageiros transportados total da obra	164.736	Passageiros transportados total da obra	250.848

RESULTADO	
Diferença pessoas transportadas (und)	86.112
Diferença carga transportada (kg)	6.624.000
<b>Superioridade Técnica Cremalheira (%)</b>	<b>52,27</b>



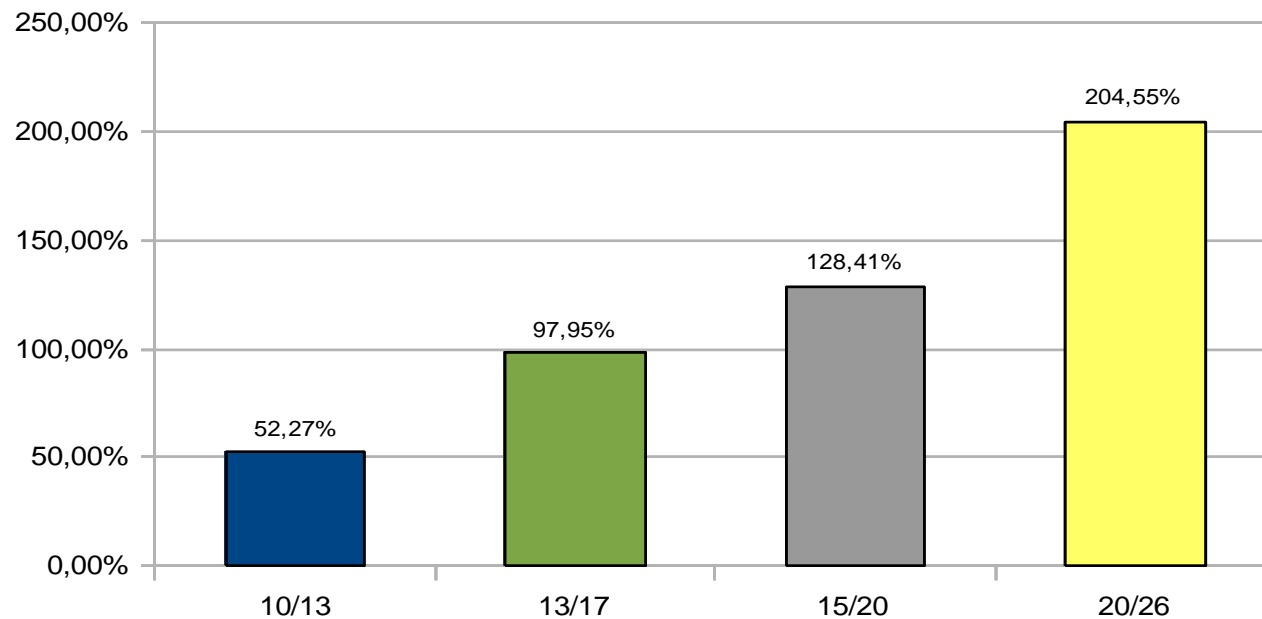
## COMPARATIVO TÉCNICO CREMA X CABO

ELEVADOR A CABO DE AÇO		ELEVADOR PINHÃO E CREMALHEIRA	
Modelo	2030-CF	Modelo	2026-CS
Capacidade de carga	1.000	Capacidade de carga	2.000
Capacidade de passageiros	13	Capacidade de passageiros	26
Altura da torre	100	Altura da torre	100
Quantidade de paradas	30	Quantidade de paradas	30
Prazo obra	12	Prazo obra	12
Velocidade da cabina	22 m/min	Velocidade da cabina	33,5 m/min
Metros percorridos por mês	211.200	Metros percorridos por mês	321.600
Metros percorridos total da obra	2.534.400	Metros percorridos total da obra	3.859.200
Viagens percorridas por mês	1.056	Viagens percorridas por mês	1.608
Viagens percorridas total da obra	12.672	Viagens percorridas total da obra	19.296
Carga transportada por mês	1.056.000	Carga transportada por mês	3.216.000
Carga transportada total da obra	12.672.000	Carga transportada total da obra	38.592.000
Passageiros transportados por mês	13.728	Passageiros transportados por mês	41.808
Passageiros transportados total da obra	164.736	Passageiros transportados total da obra	501.696

RESULTADO	
Diferença pessoas transportadas (und)	336.960
Diferença carga transportada (kg)	25.920.000
<b>Superioridade Técnica Cremalheira (%)</b>	<b>204,55</b>



# RESUMO DO COMPARATIVO TÉCNICO CREMA X CABO



## VANTAGENS DO ELEVADOR CREMALHEIRA FRENTE AOS OUTROS

- Cabina totalmente desmontável, o que dispensa o uso de guindastes;
- Manutenção mais barata e eficiente do mercado;
- Maior velocidade do mercado 33,5m/min e maior capacidade de carga gerando maior produtividade;
- Equipamento com maior durabilidade e funcionalidade do mercado;
- Atende as normas nacionais e internacionais de fabricação e utilização;
- Baixo risco de acidentes e maior segurança;
- Menor numero de paradas por quebra;
- Maior capacidade de altura de trabalho;
- Não utiliza contra-peso o que possibilita a instalação da cabina dupla a qualquer momento agilizando o upgrade da torre
- Diversos opcionais como inversor de frequência, iluminação artificial para a cabina entre outro;
- Manutenção preventiva e corretiva bem mais ágil o que significa menos tempo de obra parada;

**Montarte.com.br**



# COMPARATIVO DE PRAZOS SERVIÇOS CREMA X CABO

## CREMALHEIRA CABINA SIMPLES X 1 CABO DE AÇO

	Ate 50m		Ate 100m		Ate 150m	
	CREMA	CABO	CREMA	CABO	CREMA	CABO
MONTAGEM	44 h	55 h	78 h	95 h	111 h	140 h
DESMONTAGEM	24 h	30 h	32 h	40 h	40 h	48 h
MANUTENÇÃO	4 h	5 h	4 h	5 h	4 h	5 h
TOTAL 12 MESES	116 h	145 h	158 h	195 h	199 h	248 h
<b>DIFERENÇA</b>	<b>29 h</b>		<b>37 h</b>		<b>49 h</b>	

## CREMALHEIRA CABINA DUPLA X 2 CABO DE AÇO

	Ate 50m		Ate 100m		Ate 150m	
	CREMA	CABO	CREMA	CABO	CREMA	CABO
MONTAGEM	68 h	110 h	118 h	236 h	167 h	334 h
DESMONTAGEM	32 h	60 h	40 h	80 h	48 h	96 h
MANUTENÇÃO	6 h	10 h	6 h	10 h	6 h	10 h
TOTAL 12 MESES	172 h	290 h	230 h	436 h	287 h	550 h
<b>DIFERENÇA</b>	<b>118 h</b>		<b>206 h</b>		<b>263 h</b>	



## Resumindo...

- Assistência Técnica
- Segurança e garantia do produto
- Custo Benefício x Produtividade
- Pesquise sobre as empresas antes de escolher qual elevador é a melhor opção para sua obra!

**Montarte.com.br**



## OBRIGADO

Guilherme Barreira

Tel: (011) 4657-7700 / (11) 7812-9231

email: [guilherme@montarte.com.br](mailto:guilherme@montarte.com.br)

Grupo Montarte

**Montarte.com.br**

